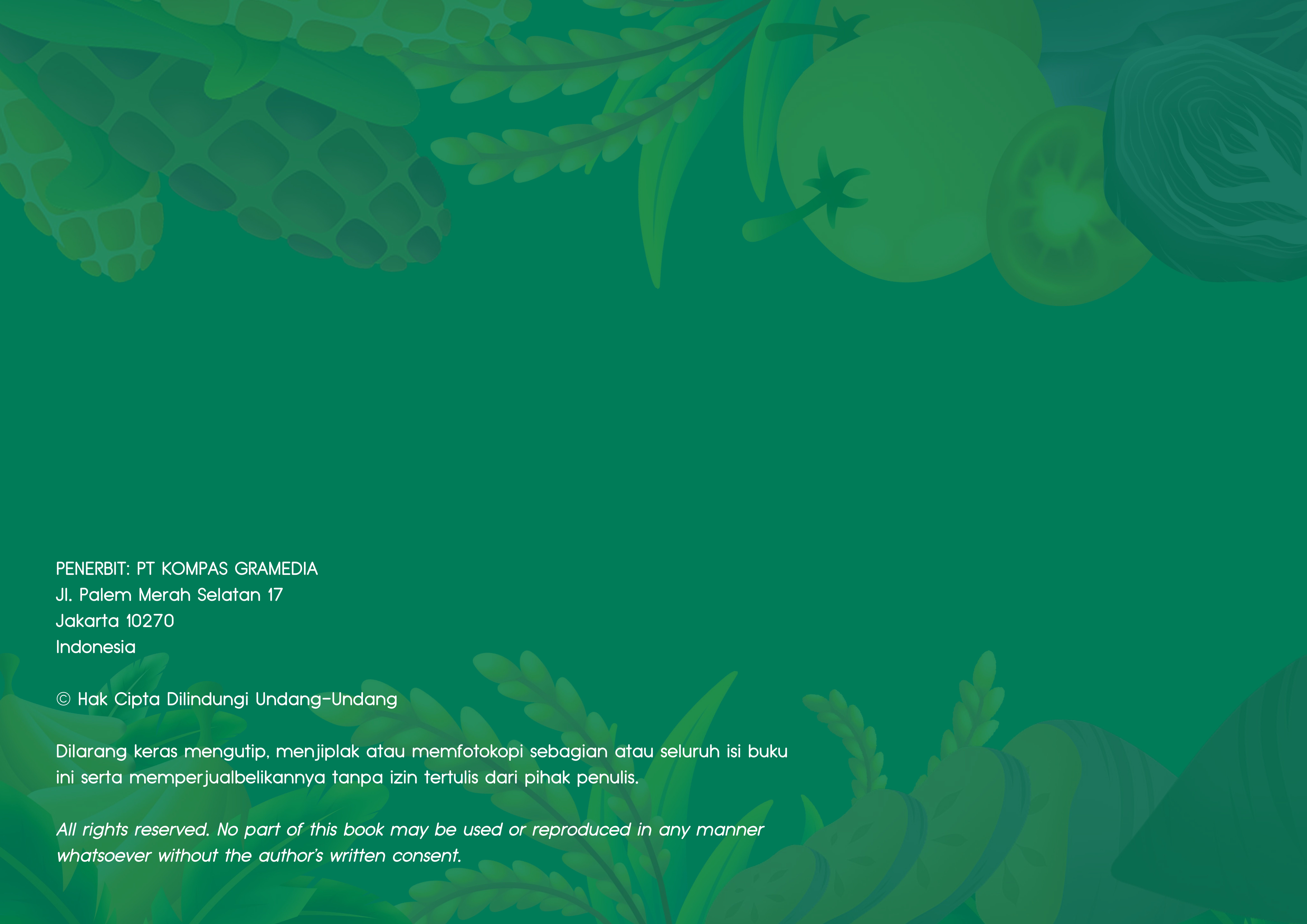


THE DESIGN OF: A MOBILE WEBSITE ON BIOFORTIFICATION

BY DENNIS RENALDI KURNIAWAN





PENERBIT: PT KOMPAS GRAMEDIA
Jl. Palem Merah Selatan 17
Jakarta 10270
Indonesia

© Hak Cipta Dilindungi Undang-Undang

Dilarang keras mengutip, menjiplak atau memfotokopi sebagian atau seluruh isi buku ini serta memperjualbelikannya tanpa izin tertulis dari pihak penulis.

All rights reserved. No part of this book may be used or reproduced in any manner whatsoever without the author's written consent.

THE DESIGN OF: A MOBILE WEBSITE ON BIOFORTIFICATION

BY DENNIS RENALDI KURNIAWAN

PENDAHULUAN

Pernahkah kamu dengar istilah bahan pangan biofortifikasi? Beda dengan makanan biasa, bahan pangan yang melalui biofortifikasi diberi macam-macam tambahan gizi biar jadi lebih sehat. Meskipun bahan pangan biofortifikasi lebih sehat dibandingkan dengan bahan pangan biasa, sayangnya informasi tentang topik tersebut masih jarang diketahui populasi Indonesia. Oleh karena itu, dibuatlah *mobile website* ini dengan tujuan untuk menanamkan benih pengetahuan tentang biofortifikasi kepada para penggunanya. Dalam media ini, masyarakat dapat mendapatkan informasi seperti definisi, manfaat, sejarah, proses pembuatan dan contoh dari bahan pangan biofortifikasi. Buku ini adalah sebuah *Design System* untuk *mobile website* tersebut yang menjelaskan macam-macam batasan yang digunakan untuk membuat sebuah tampilan yang teratur dan konsisten.



TENTANG PENULIS

Penulis adalah mahasiswa Universitas Multimedia Nusantara yang menjalani program studi Desain Komunikasi Visual. Sebelumnya, penulis sudah memiliki ketertarikan dengan teknologi biofortifikasi dan menyadari kurangnya pengetahuan masyarakat tentang topik tersebut. Maka dari itu, penulis memilih topik ini untuk perancangan Tugas Akhir.



Scan QR untuk
akses website



DAFTAR ISI

KONSEP WEBSITE

1

BIG IDEA - - - - - 2

tone of voice - - - - - 3

KERANGKA WEBSITE - - - - - 4

ELEMEN WEBSITE

5

TIPOGRAFI - - - - - 6

WARNA - - - - - 8

TATA LETAK - - - - - 10

KOMPONEN WEBSITE - - - - - 12

VISUAL WEBSITE

13

ASET VISUAL - - - - - 14

HALAMAN WEBSITE - - - - - 15





KONSEP WEBSITE



BIG IDEA

SOWING

SEEDS OF THE

FUTURE

Big Idea dari perancangan *mobile website* ini yaitu “*Sowing Seeds of the Future*”. Kalimat ini menggambarkan para petani yang secara harafiah menanamkan bahan pangan biofortifikasi. *Big Idea* tersebut juga menggambarkan *website* ini sendiri yang menanam benih ilmu pengetahuan kepada para penggunanya untuk masa depan yang lebih sehat.

MAIN KEYWORDS

INCLUSIVE

Dalam perancangan ini, *keyword* INCLUSIVE menggambarkan bahan pangan biofortifikasi yang tidak terlalu mahal dan dapat dinikmati berbagai kalangan. Selain itu, kata INCLUSIVE juga mendeskripsikan bahan pangan biofortifikasi yang mudah dimasukkan ke dalam diet sehari-hari dengan menggantikan bahan pangan biasa.

ENLIGHTENING

Keyword ENLIGHTENING memiliki arti dimana sesuatu dapat memberi pencerahan atau pengetahuan. Maka dari itu, *keyword* tersebut sangat cocok untuk menggambarkan *mobile website* ini yang berfungsi sebagai media informasi dimana para pengguna dapat mendapatkan berbagai macam pengetahuan tentang bahan pangan biofortifikasi.

NOUVELLE

Keyword NOUVELLE menggambarkan sesuatu yang modern dan terbaru, yang sangat merepresentasikan bahan pangan biofortifikasi yang memiliki persepsi yang sangat *futuristic*. *Keyword* ini digunakan untuk menetapkan visual dari *mobile website* secara keseluruhan, dari pilihan font sampai gaya ilustrasi yang ada yang modern.

TONE OF VOICE

MATTER-OF-FACT

Secara keseluruhan, gaya bahasa dan kata-kata yang ada dalam website ini bersifat terus terang dan menggambarkan sesuatu apa adanya. Maka dari itu, biasanya sebuah paragraf dalam mobile website ini tidak terlalu panjang. Gaya bahasa ini digunakan agar pengguna tidak harus terlalu banyak membaca untuk mengerti informasi yang disampaikan.

CONTOH



DIRECTING

Dalam mobile website ini, banyak digunakan kalimat pertanyaan untuk menuntun para pengguna ke halaman lain. Contohnya yaitu pada CTA *Text* yang selalu dimulai dengan pertanyaan dan diakhiri dengan ajakan. Teks dalam button *Call to Action* juga mengarahkan pengguna untuk terus cari tahu lebih lanjut tentang biofortifikasi.

CONTOH



SEMI-FORMAL

Mobile website ini menggunakan kata-kata yang formal dan juga non-formal dalam berbagai kalimat. Kebanyakan paragraf memang menggunakan kata baku, tapi ada juga kata-kata seperti “yuk”, “biar” dan “mau” diselipkan agar tidak terkesan terlalu kaku.

CONTOH

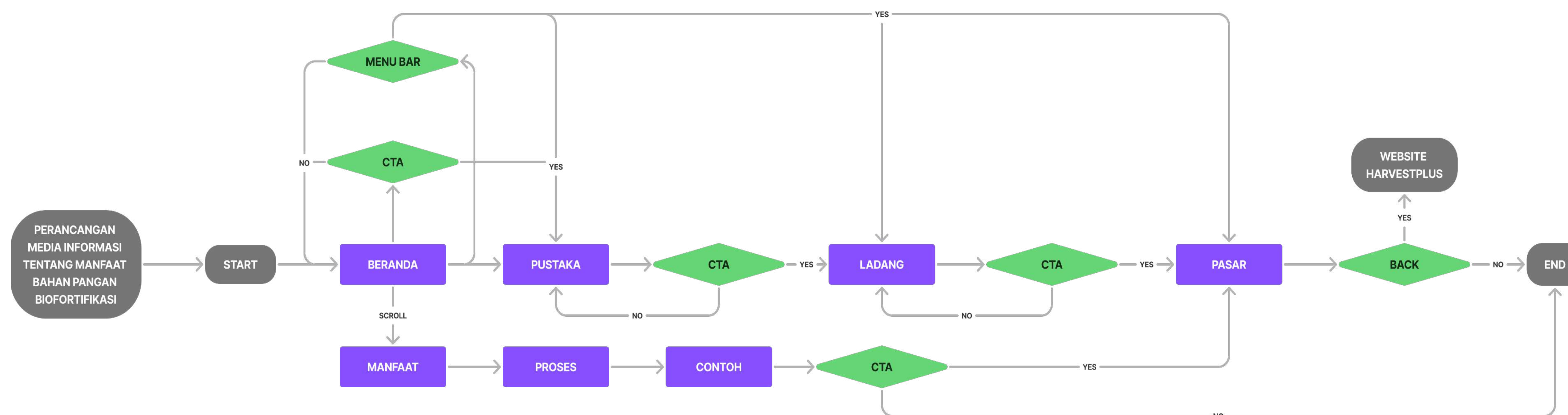


KERANGKA WEBSITE



Information Architecture

Mobile website ini terdiri dari empat halaman utama, yaitu halaman Beranda, Pustaka, Ladang dan Pasar, Dalam keempat halaman ini terdapat berbagai informasi yang berhubungan tentang biofortifikasi seperti definisi, manfaat, contoh produk dan lainnya.



User Flow Scenario

Dalam gambar *User Flow* di kiri dapat dilihat sebuah skenario ketika seorang user mengunjungi *mobile website* ini. Dari halaman Beranda mereka dapat membuka *Hamburger Bar* untuk mengakses halaman lainnya. Selain itu, pengguna juga dapat *scroll* halaman Beranda untuk berpindah ke halaman lain melalui *button Call to Action*. Setelah sampai pada halaman lain, pengguna akan terus diarahkan ke halaman selanjutnya dengan *Call to Action* yang ada pada akhir setiap halaman.



ELEMEN WEBSITE



PILIHAN TIPOGRAFI

Poetsen One

A B C D E F G H I J K L M N
O P Q R S T U V W X Y Z

a b c d e f g h i j k l m n
o p q r s t u v w x y z

0 1 2 3 4 5 6 7 8 9

Typo Grotesk Rounded

A B C D E F G H I J K L M N
O P Q R S T U V W X Y Z

a b c d e f g h i j k l m n
o p q r s t u v w x y z

0 1 2 3 4 5 6 7 8 9

Mobile website ini hanya menggunakan dua jenis *font* untuk menjaga konsistensi, yaitu Poetsen One yang tebal dan Typo Grotesk Rounded yang lebih tipis. Kedua *font* ini masuk dalam jenis *sans serif* yang terkesan lebih modern dari *font* jenis *serif*. Berikut adalah jabaran dari alfabet dan angka dalam kedua *font* tersebut.

HIRARKI TIPOGRAFI

Heading 1

62pt

Poetsen One

Heading 2

28 pt

Poetsen One

Subheading

20 pt

Poetsen One

Body Text

14 pt

Typo Grotesk Rounded

CTA Text

12 pt

Poetsen One

Button Text

16 pt

Poetsen One

Berikut adalah hirarki dari tipografi dalam *mobile website* ini. *Heading, Button Text* dan *CTA (Call to Action) Text* dibuat dengan *font* Poetsen One. Sementara itu, hanya *Body Text* yang menggunakan *font* berupa Typo Grotesk Rounded. Perlu diketahui bahwa *CTA Text* hanya mendefinisikan teks dengan *alignment* tengah di atas *button* yang berfungsi sebagai *Call to Action*.

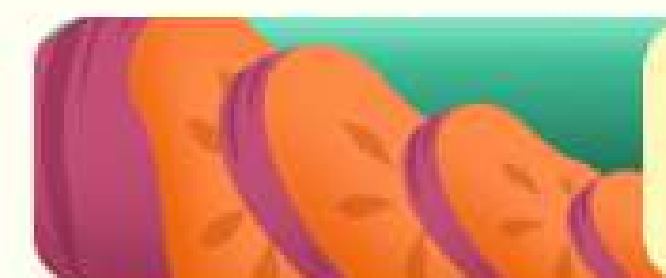
PILIHAN WARNA

Contoh Pangan Biofortifikasi

Berikut adalah contoh produk biofortifikasi yang bisa kamu temui di Indonesia.



Beras Mineral



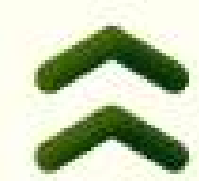
Ubi Vitamin A



Jagung Merah

Penasaran dengan contoh lain bahan pangan biofortifikasi? Yuk, lihat katalog lengkapnya!

[Cari tahu lagi](#)



Copyright © 2025. Site Design and Build by
Dennis Renaldi Kurniawan. All rights reserved.

60%

Background
#FEFFFO

30%

Texts
#00737C

10%

Buttons
#FF9B54

Seperti yang bisa dilihat, warna primer dari mobile website ini terdiri dari warna kekuningan dengan kode warna #FEFFFO, dilengkapi dengan warna sekunder berupa biru kehijauan dengan kode warna #00737C. Selain itu, ada pula warna pelengkap berupa oranye dengan kode warna #FF9B54.

PENGUNAAN WARNA

Berikut adalah detail seluruh warna yang digunakan dari *mobile website* ini dan aturan pemakaiannya.

<div>Warna Primer</div> <div>HEX #FFFFFF0</div> <div>RGB 254, 255, 240</div> <div>HSL 64, 100, 97</div>	<div>Warna Sekunder</div> <div>HEX #00737C</div> <div>RGB 0, 115, 124</div> <div>HSL 184, 100, 24</div>	<div>Latar A</div> <div>HEX #FF9B54</div> <div>RGB 255, 155, 84</div> <div>HSL 25, 100, 66</div>	<div>Latar B</div> <div>HEX #FFF6A4</div> <div>RGB 255, 246, 164</div> <div>HSL 54, 100, 82</div>	<div>Latar C</div> <div>HEX #78E9BE</div> <div>RGB 120, 233, 190</div> <div>HSL 157, 72, 69</div>
<div>Varian Primer</div> <div>HEX #FFF6A4</div> <div>RGB 255, 246, 164</div> <div>HSL 54, 100, 82</div>	<div>Varian Sekunder</div> <div>HEX #003F44</div> <div>RGB 0, 63, 68</div> <div>HSL 184, 100, 13</div>	<div>Teks A</div> <div>HEX #FDFBFA</div> <div>RGB 253, 255, 186</div> <div>HSL 62, 100, 86</div>	<div>Teks B</div> <div>HEX #003F44</div> <div>RGB 0, 63, 68</div> <div>HSL 184, 100, 13</div>	<div>Teks C</div> <div>HEX #003F44</div> <div>RGB 0, 63, 68</div> <div>HSL 184, 100, 13</div>

TATA LETAK

Seluruh tampilan *mobile website* ini didesain untuk ukuran ponsel 320x800px. *Mobile website* menggunakan konfigurasi tiga kolom dengan *margin* 30px dan *gutter* 15px.

Margins



Columns



800px

30px



ATURAN TATA LETAK

Berikut adalah aturan tata letak dalam *mobile website* ini. Jarak antara berbagai macam elemen seperti teks, gambar dan lainnya mengikuti aturan yang sudah ditetapkan untuk menjaga konsistensi dan kerapihan.

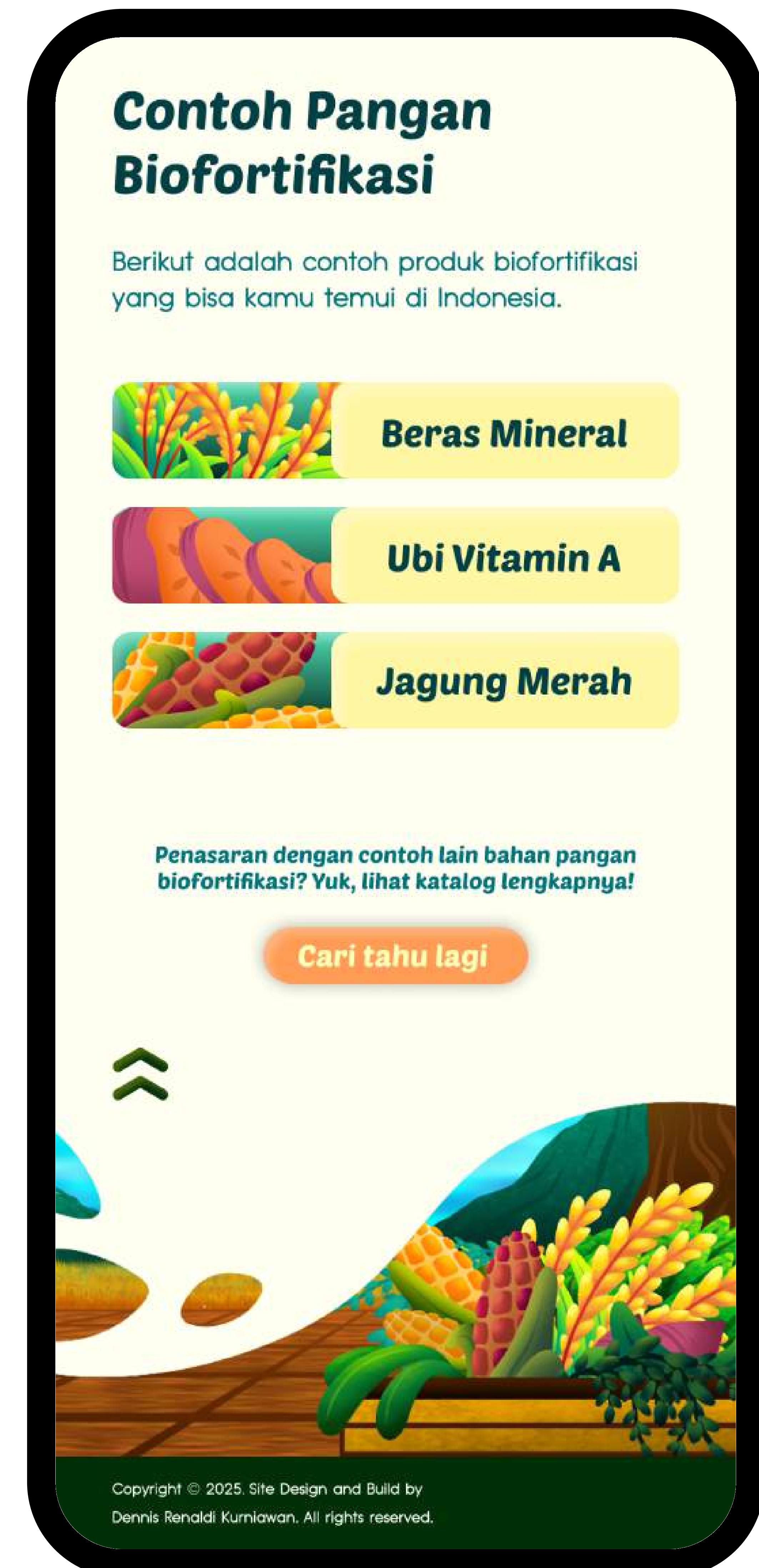
30px
Jarak antara
Headline dan
Body Text

40px
Jarak antara
Body Text dan
CTA Button



62px
Jarak antara
gambar dan
CTA Button

62px
Jarak antara
CTA Button
dan gambar

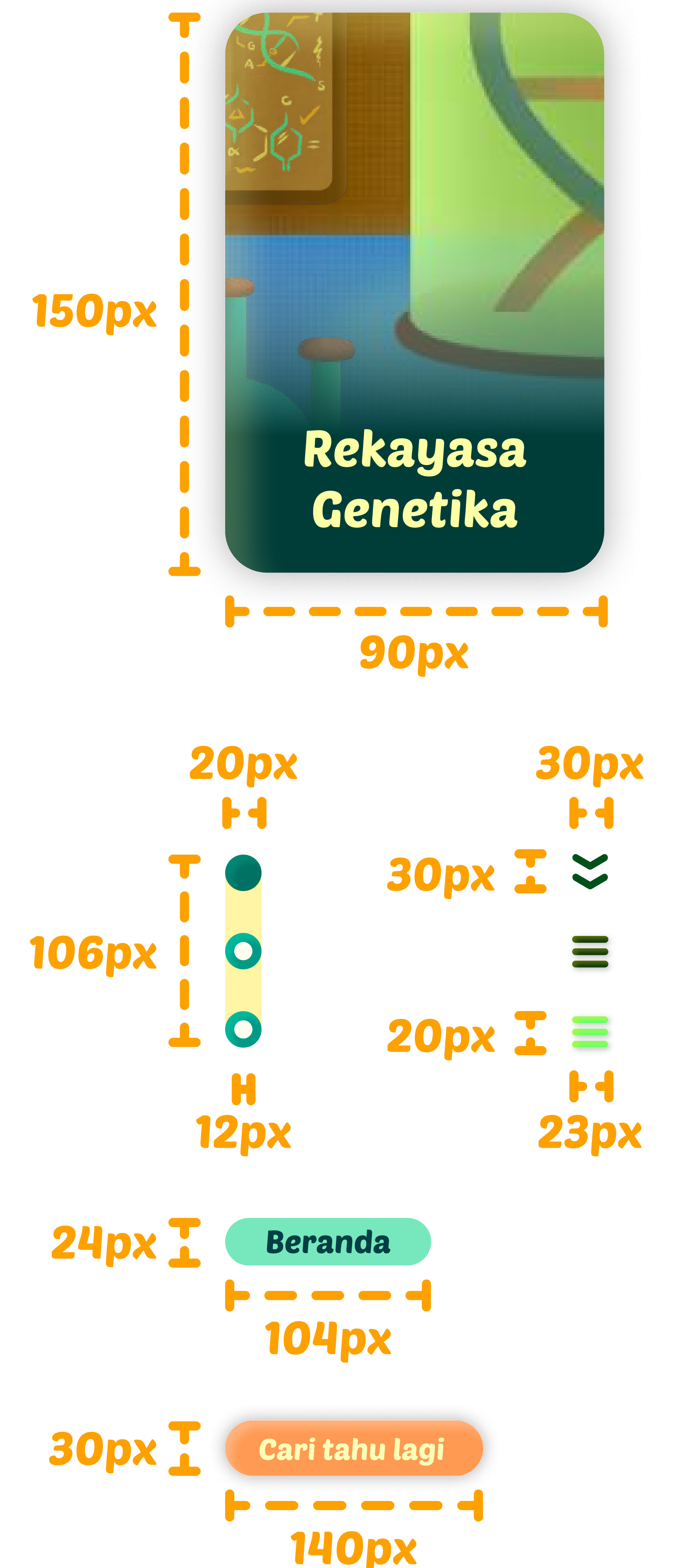
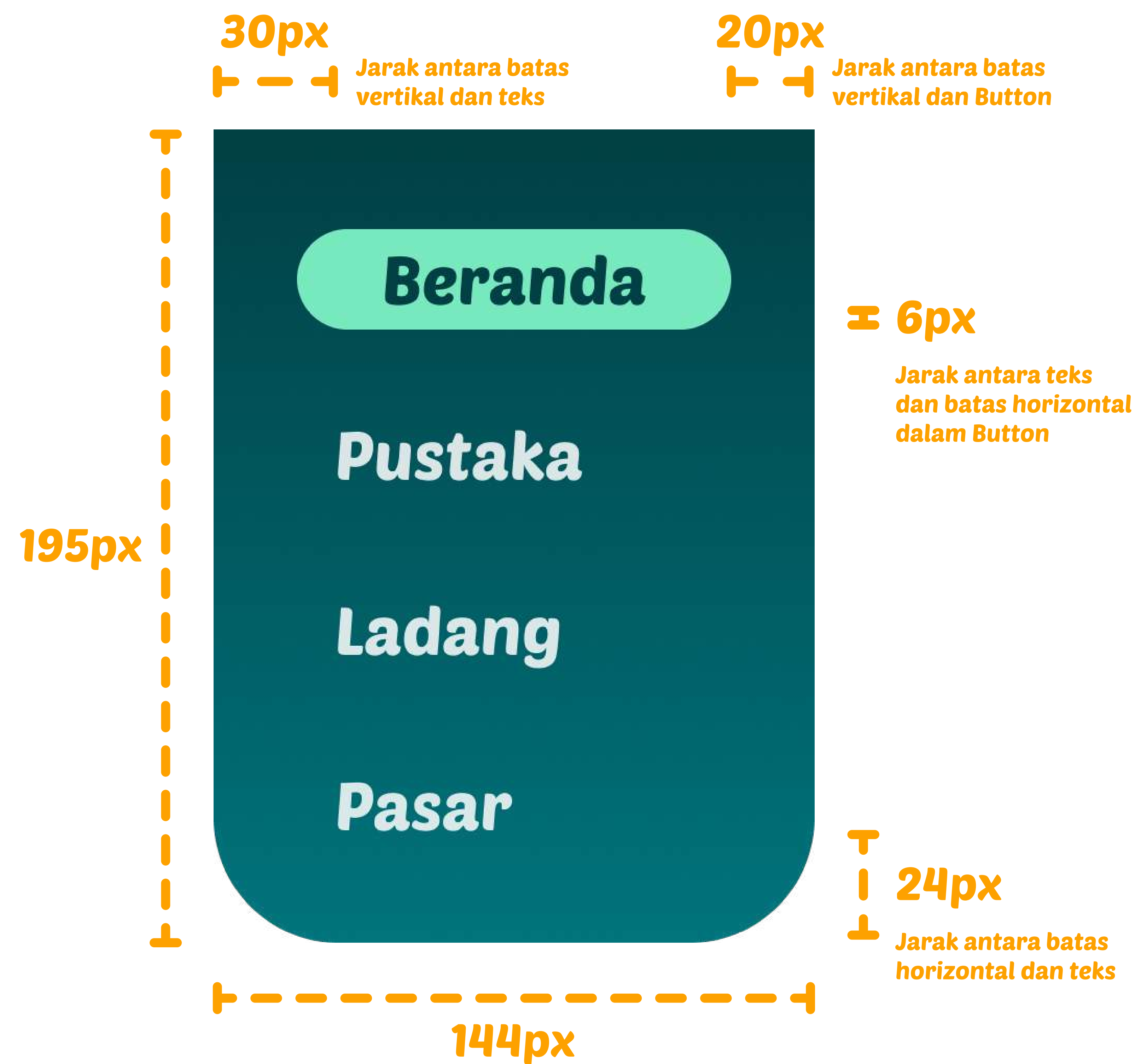


30px
Jarak antara
Teks dan
gambar

20px
Jarak antara
gambar

20px
Jarak antara
CTA Text dan
CTA Button

KOMPONEN WEBSITE



Berikut adalah macam-macam komponen yang ada dalam *mobile website* ini. Seperti yang bisa dilihat, komponen dibuat dengan ujung yang membulat dengan 10 derajat. Dalam jabaran ini dapat dilihat bahwa masing-masing komponen mengikuti ukuran dan tata letak yang sudah ditentukan. Untuk elemen-elemen *mobile website* yang dapat ditekan, diberikan sebuah *emphasis*. Contohnya yaitu *drop shadow* dan *inner shadow* dalam beberapa *buttons*. Ada pula elemen yang dapat ditekan dalam halaman Beranda dan Ladang yang diberikan animasi agar penggunanya tahu untuk menekan elemen tersebut.



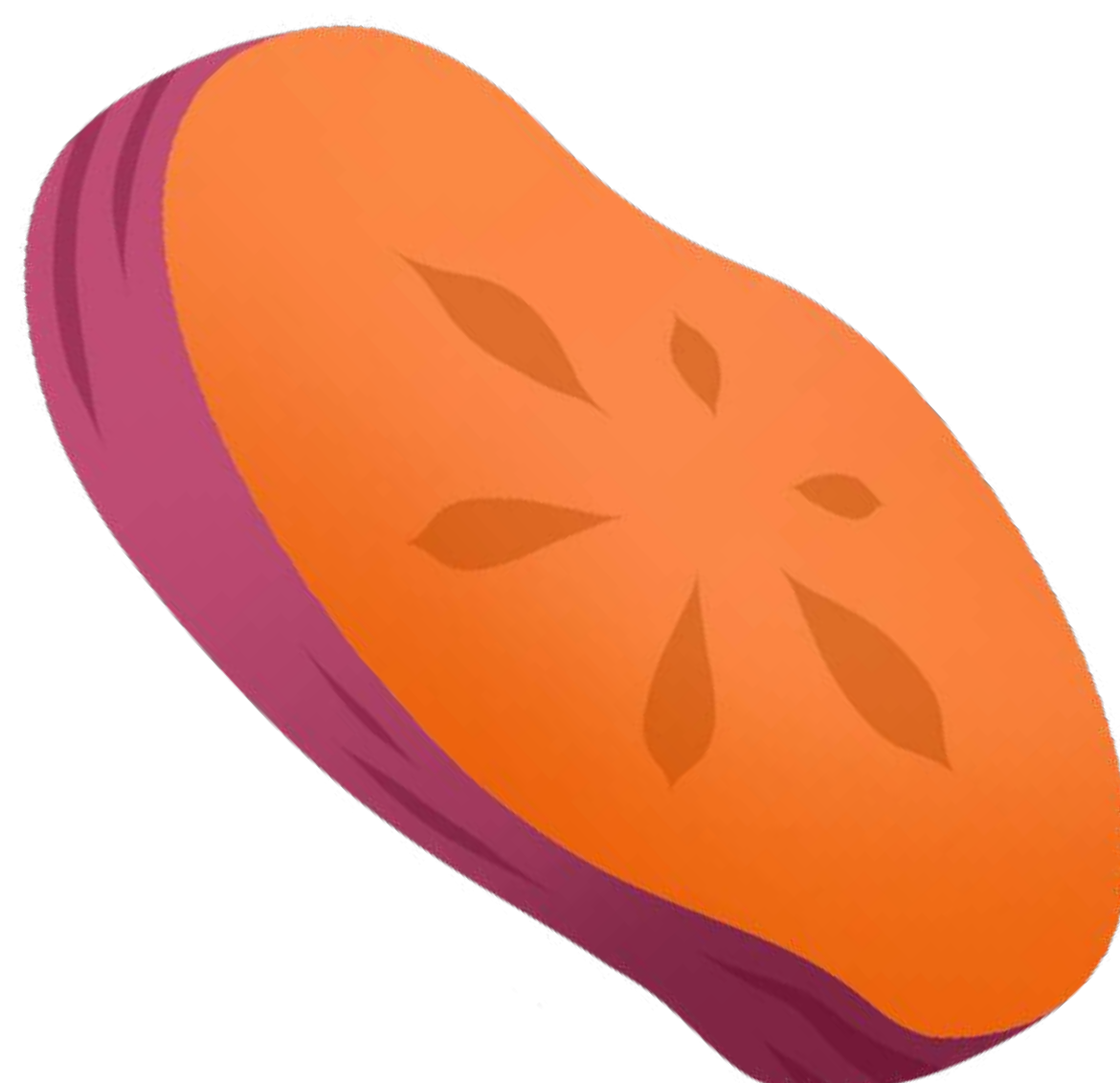
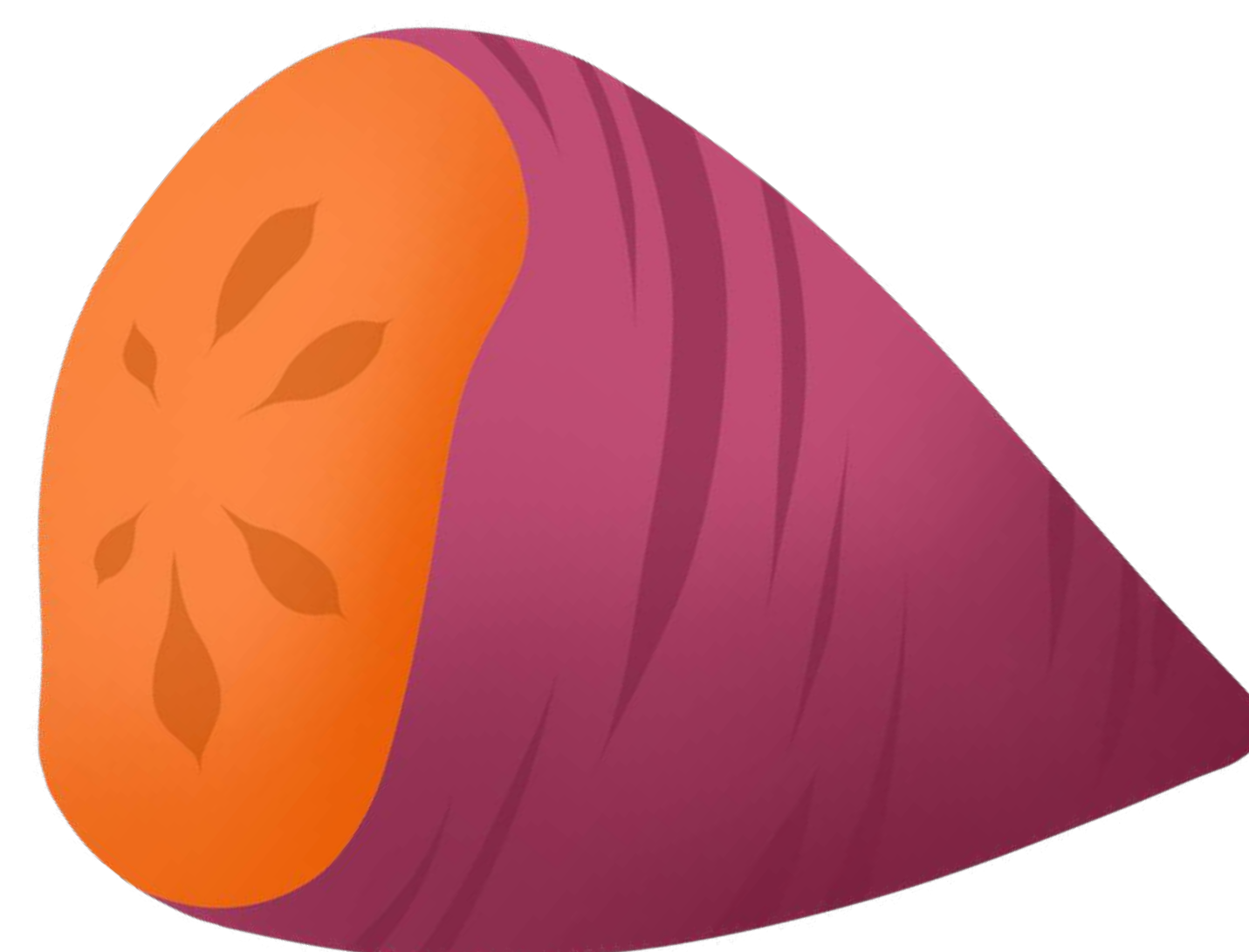
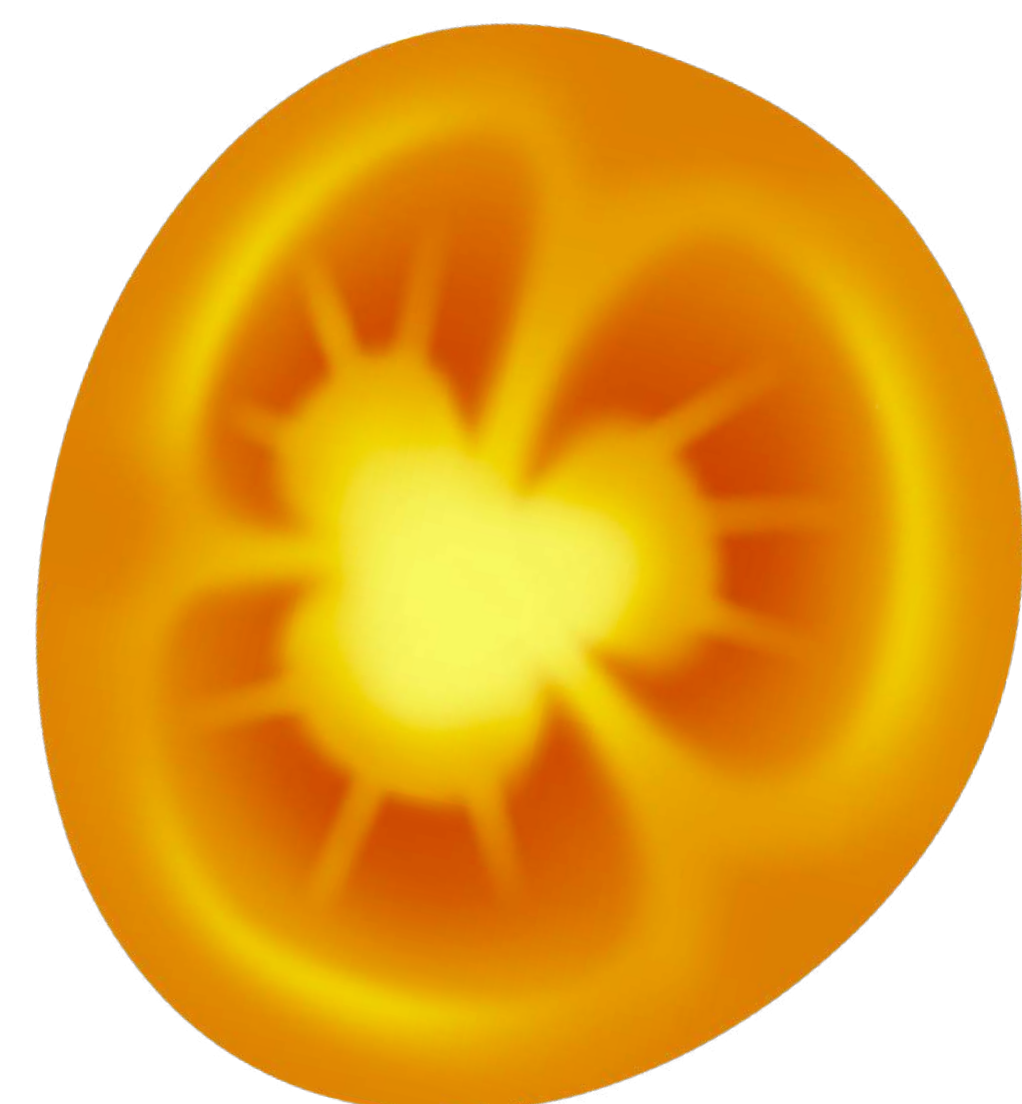
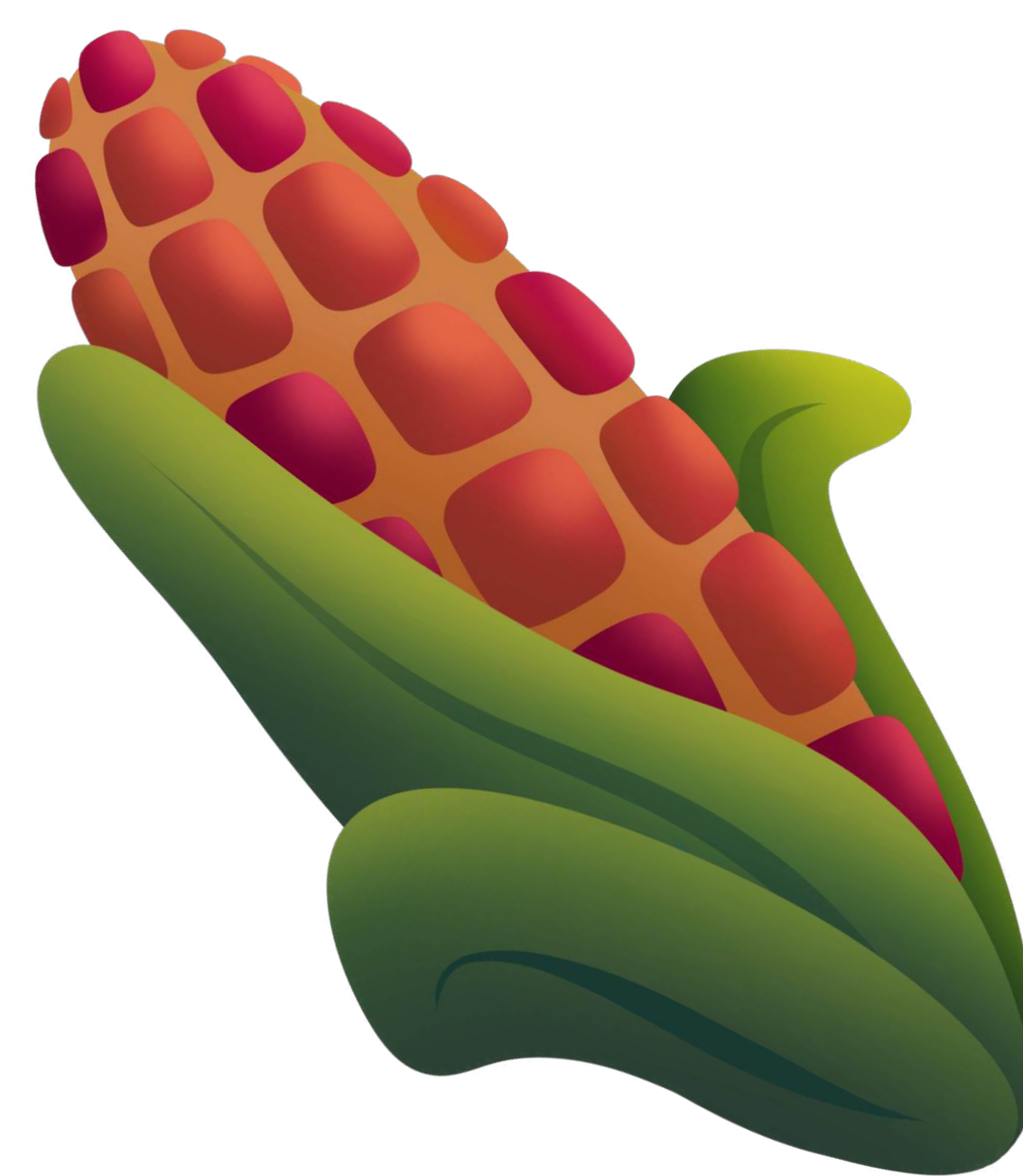
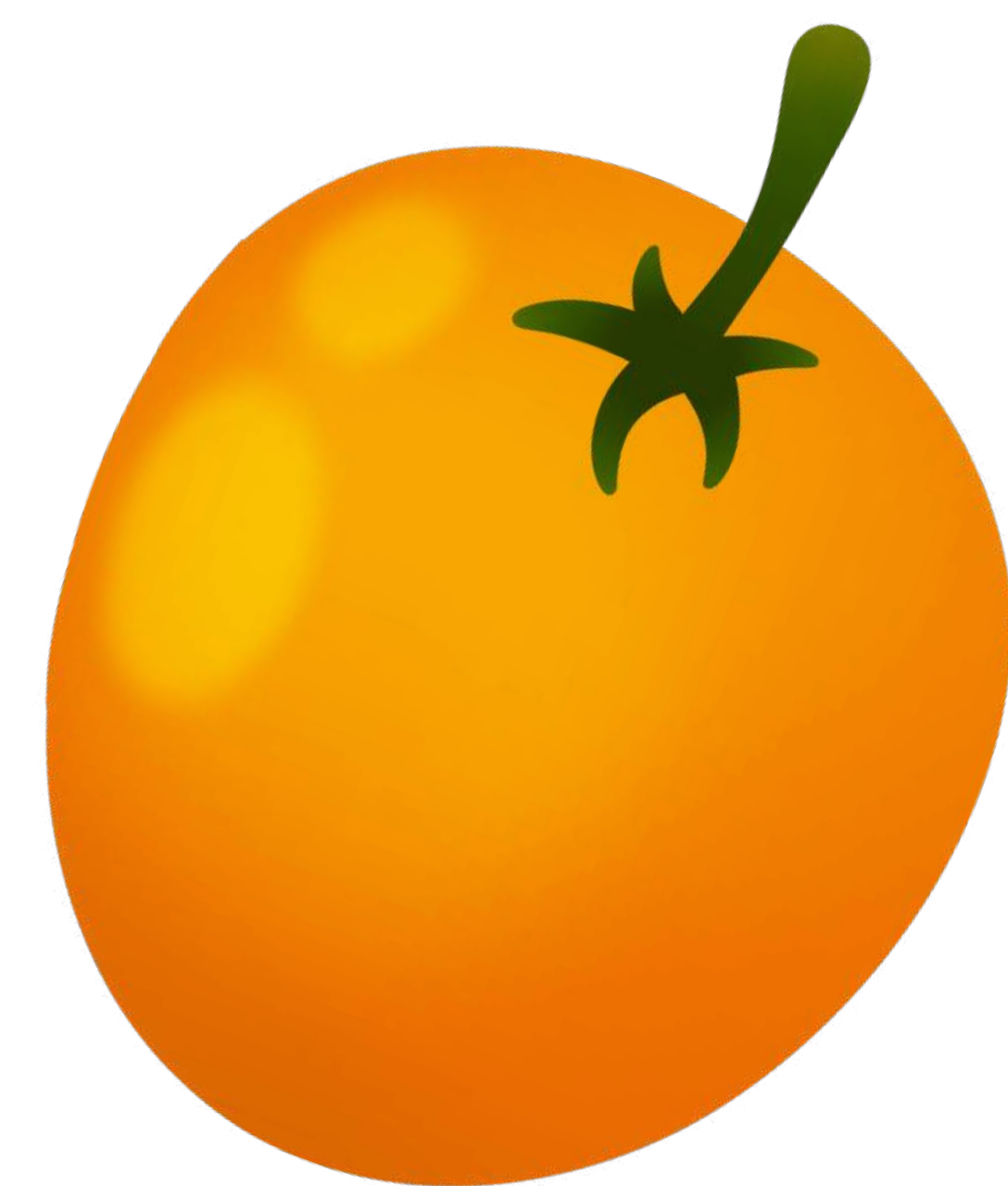
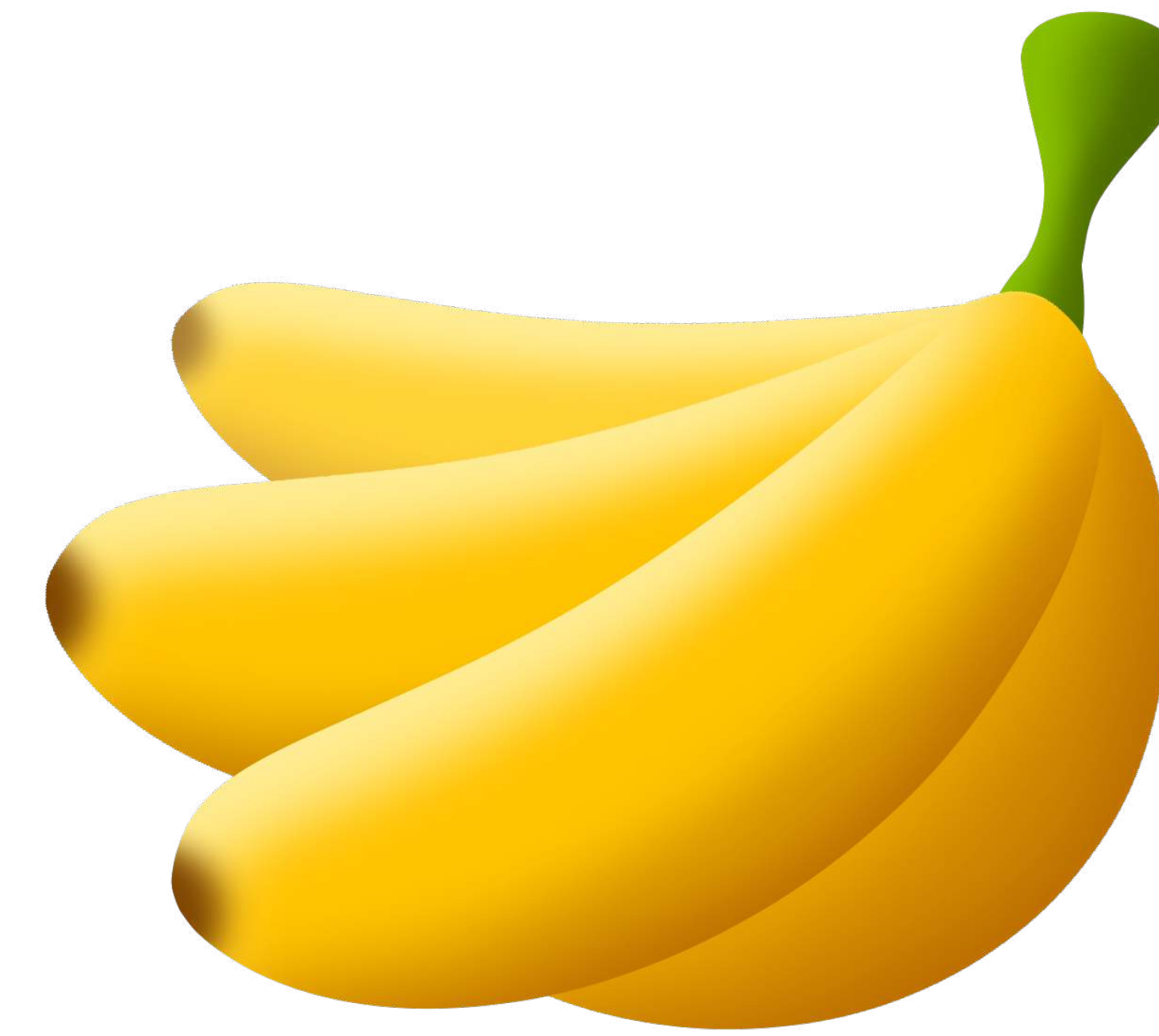
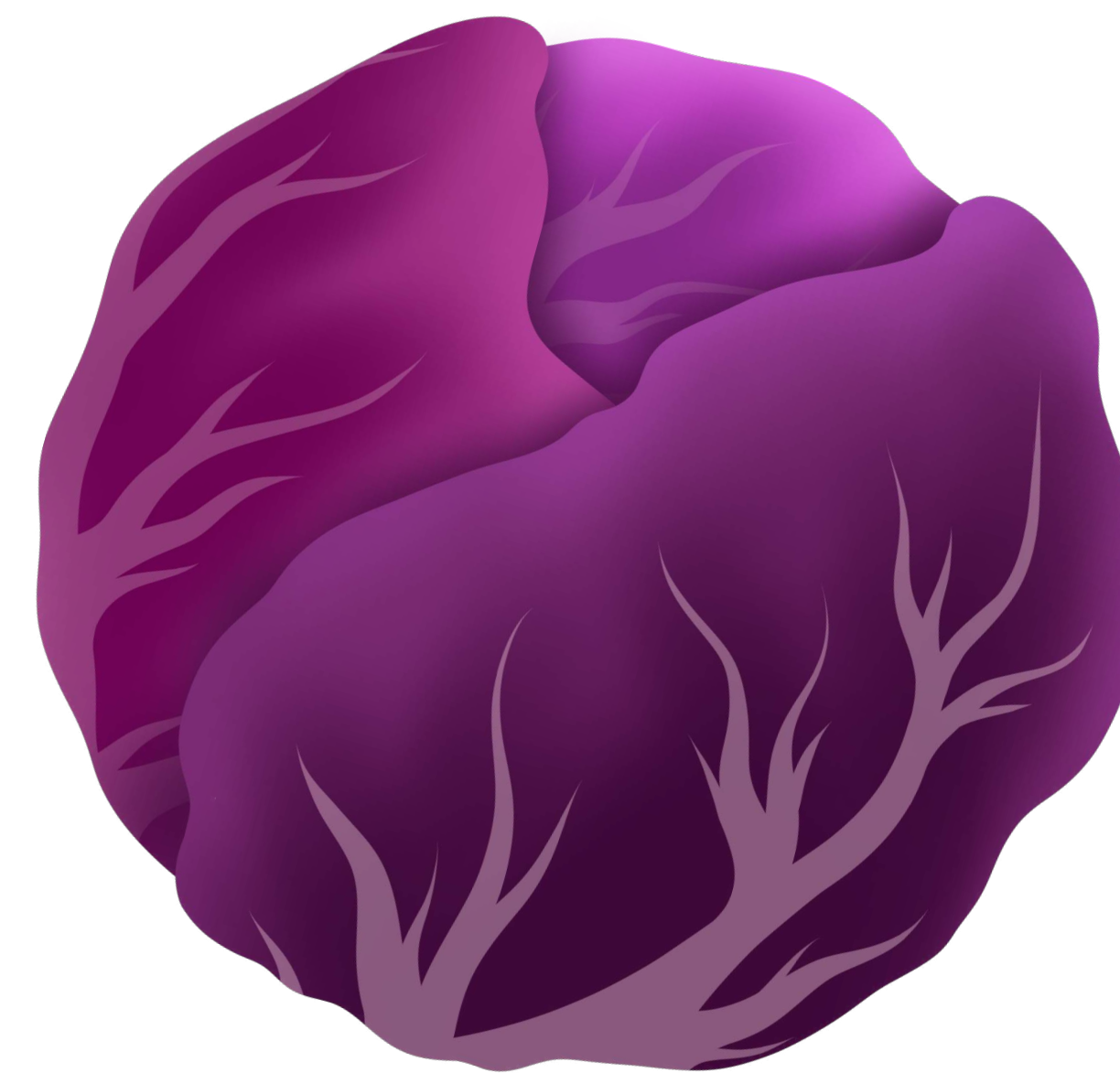
VISUAL WEBSITE



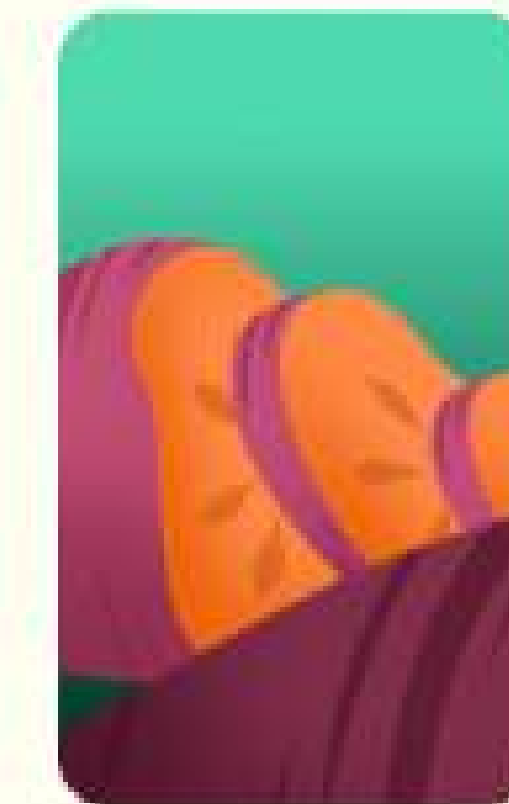
ASET VISUAL



ASET VISUAL



[Lihat Produk](#)



Ubi Jalar Oranye

Vitamin A dalam ubi ini membuat isinya menjadi berwarna oranye. Vitamin A dapat meningkatkan kesehatan mata.

[Lihat Produk](#)



Pisang Kepok

Pisang jenis ini lebih kaya serat dan rendah gula dibandingkan pisang biasa, cocok bagi yang mau kurangi gula darah.

[Lihat Produk](#)



Jagung Merah

Warna merah dari jagung ini berasal dari zat antosianin, yang bisa mencegah kerusakan sel dalam seluruh tubuh.

[Lihat Produk](#)

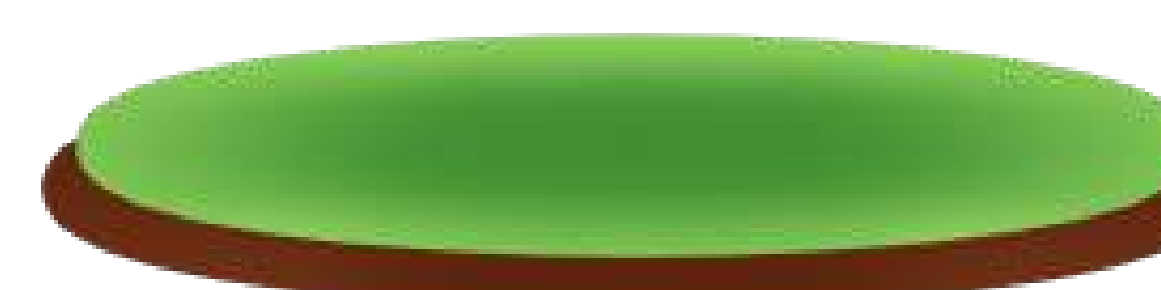
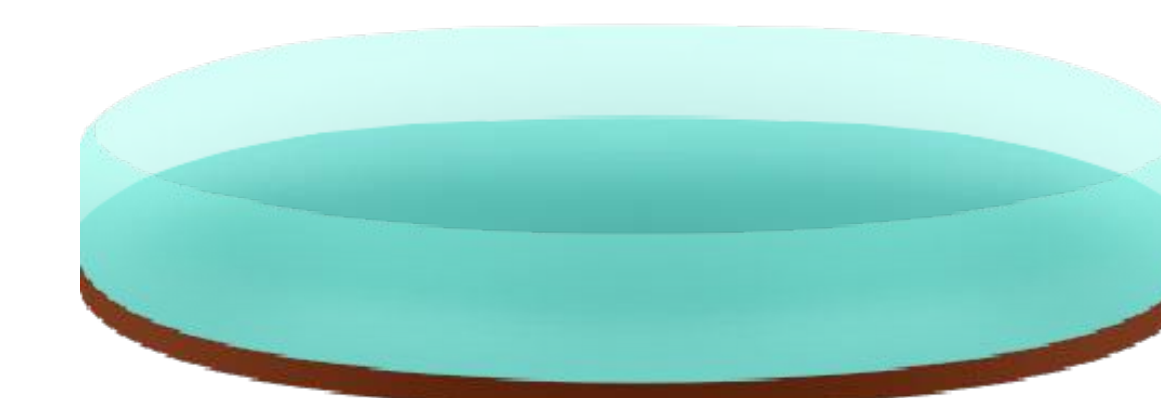
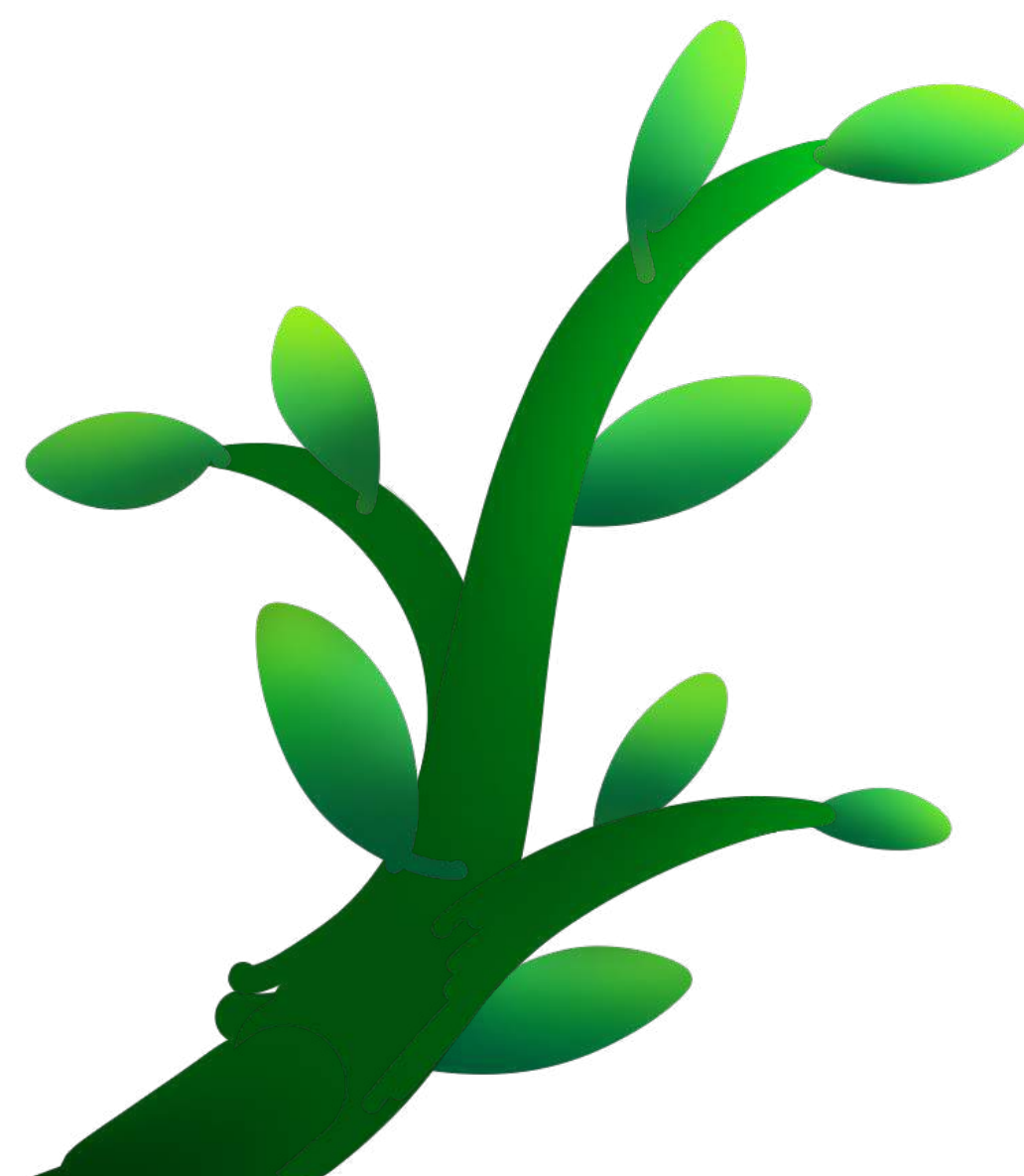
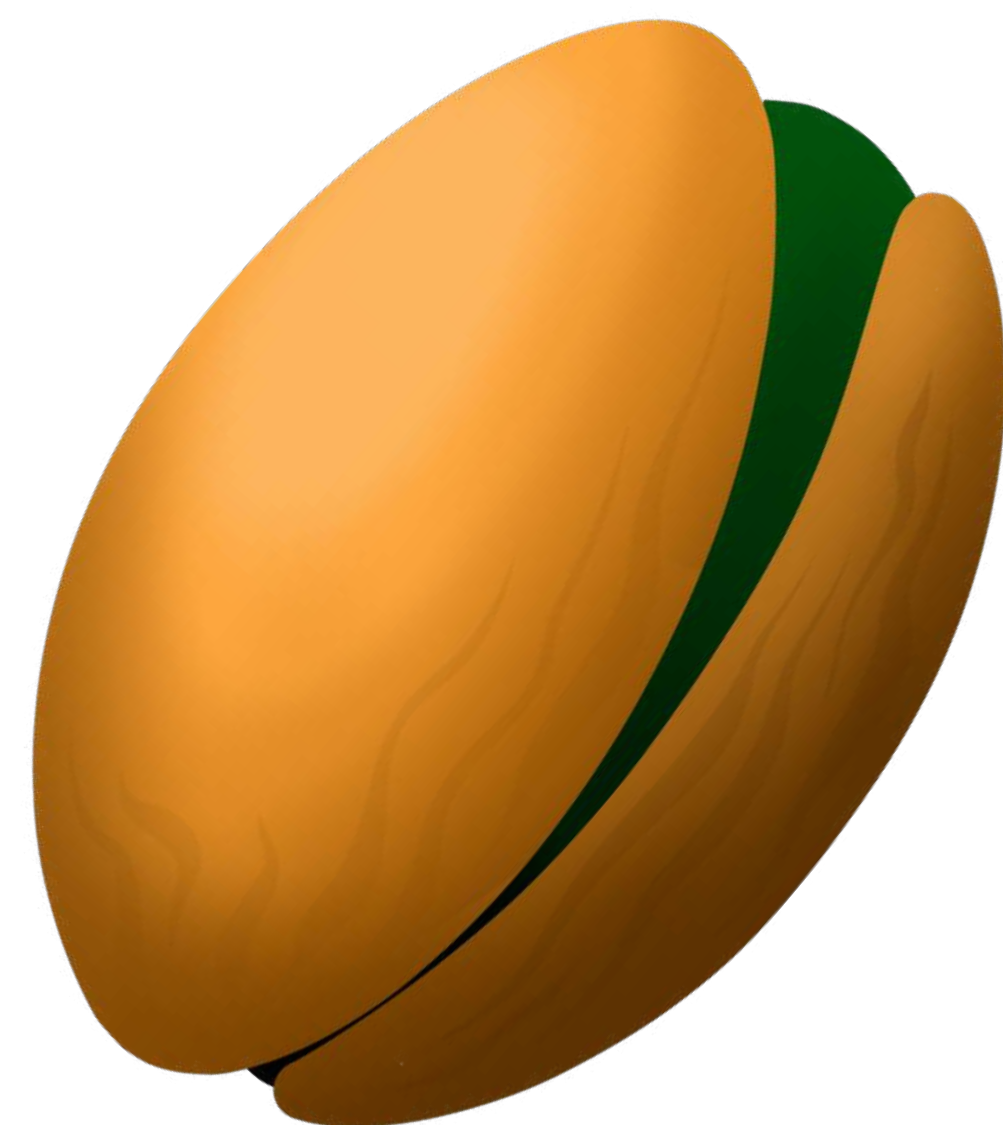
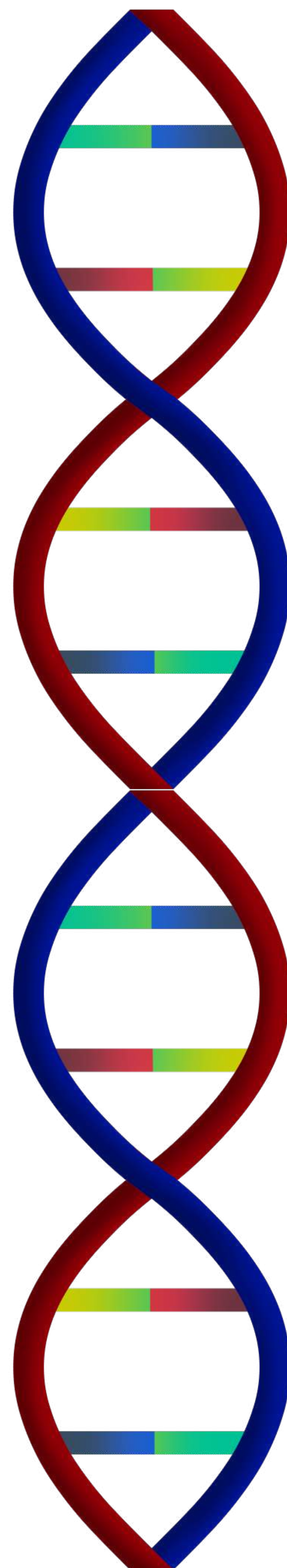
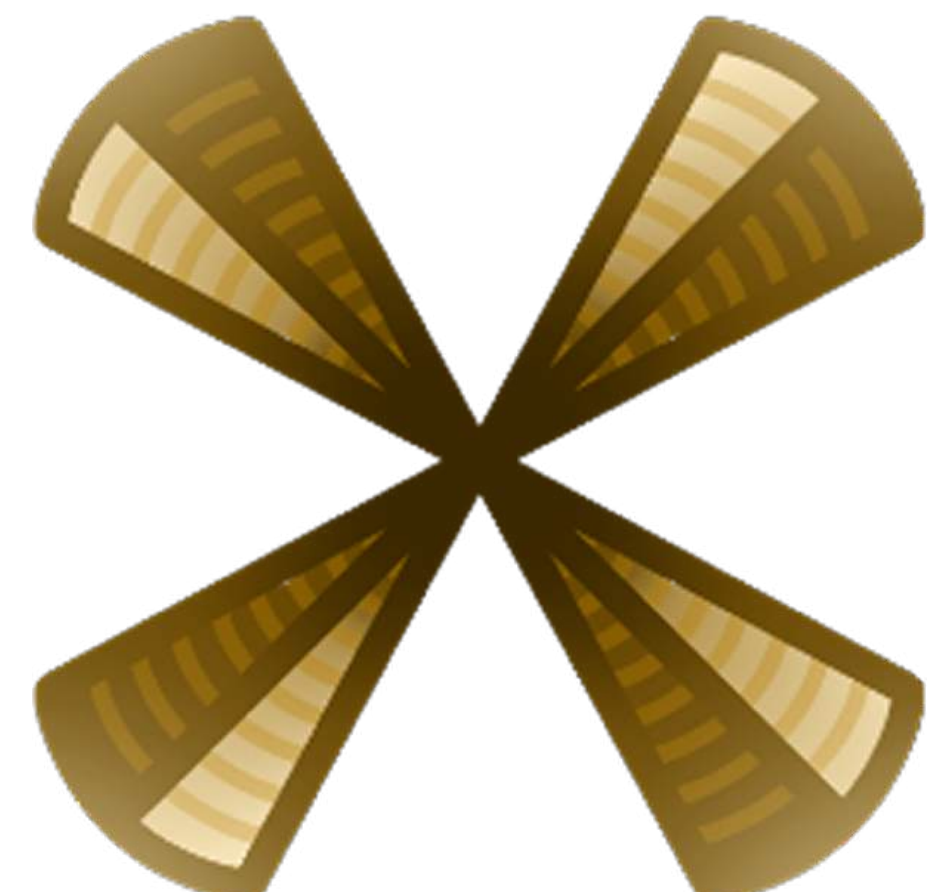


Tomat Ceri Kuning

Tomat jenis ini memiliki kandungan asam yang rendah dan juga zat lutein yang dapat meningkatkan kesehatan mata.

[Lihat Produk](#)

ASET VISUAL



Dapat dilihat bahwa aset-aset yang dirancang untuk mobile website penulis memiliki ciri-ciri yang jelas. Seluruh aset tidak diberikan line art dan memiliki warna yang cukup cerah. Selain itu, aset tidak memiliki ujung yang tajam, dan ujung-ujung yang ada selalu sedikit membulat. Hal ini selaras dengan seluruh elemen-elemen pada website yang juga diberikan ujung atau corner rounding yang membulat. Terakhir, warna pada aset tidak terlalu terbagi, melainkan transisi antar warna kebanyakan cukup halus seperti menggunakan gradien.

Aset-aset visual yang dirancang memiliki beberapa kelompok. Pertama-tama yaitu kelompok aset yang bertemakan laboratorium dan teknologi, di mana terdapat botol, petri dish, papan tulis dan komponen gizi. Kedua yaitu kelompok aset yang menceritakan sejarah pangan biofortifikasi seperti logo Harvest Plus, bendera Indonesia, kertas dan pena bulu. Ketiga, terdapat kelompok aset yang menggambarkan pangan biofortifikasi. Pangan yang digambarkan berupa tomat ceri kuning, kubis ungu, pisang kepok, beras mineral, jagung merah dan ubi jalar oranye. Aset-aset visual tersebut juga dapat digabungkan untuk membuat komposisi yang baru.

HALAMAN: BERANDA



Berikut adalah tampilan akhir dari halaman pertama yang akan dikunjungi para pengguna, yaitu halaman Beranda. Halaman ini berisi informasi dasar tentang biofortifikasi seperti definisi dan manfaatnya dan juga mengarahkan pengguna ke halaman-halaman lainnya dalam mobile website. Dalam halaman ini terdapat sebuah button berbentuk panah mengarah ke bawah yang diberi animasi. Jika button tersebut ditekan, tampilan mobile website akan langsung bergeser ke paling bawah. Di sisi bawah halaman juga terdapat button panah mengarah ke atas yang berfungsi serupa.

HALAMAN: PUSTAKA



Berikut adalah halaman Pustaka yang tata letaknya sedikit berbeda dari halaman lainnya. pada halaman ini, informasi disampaikan dalam bentuk *timeline*. Dapat dilihat juga bahwa teks dan elemen visual yang ada bergeser dari sisi kanan ke tengah ke kiri agar tidak terlalu monoton. Di halaman ini, pengguna dapat mempelajari sejarah singkat dari biofortifikasi. Halaman Pustaka diakhiri dengan *Call to Action* yang mengarahkan pengguna ke halaman selanjutnya.

HALAMAN: LADANG



Mengikuti nama halaman lain yang didasarkan dari nama sebuah lokasi, halaman ini dinamakan halaman Ladang. Pada halaman Ladang, terdapat informasi tentang tiga metode menambahkan gizi pada sebuah bahan pangan yang masuk kedalam kategori biofortifikasi. Oleh karena itu, halaman Ladang sendiri ini terdiri menjadi tiga halaman yang masing-masing menjelaskan satu jenis proses biofortifikasi. Tentu saja, halaman ini juga diakhiri dengan *Call to Action* yang mengarahkan pengguna ke halaman selanjutnya.

HALAMAN: PASAR

Pangan PILIHAN

Di bawah ini adalah macam-macam produk biofortifikasi yang sudah beredar di Indonesia dan manfaatnya.



Beras Mineral

Tambahan kandungan zat seng dalam beras ini bisa bermanfaat untuk menguatkan sistem kekebalan tubuh.

[Lihat Produk](#)



Ubi Jalar Oranye

Vitamin A dalam ubi ini membuat isinya menjadi berwarna oranye. Vitamin A dapat meningkatkan kesehatan mata.

[Lihat Produk](#)

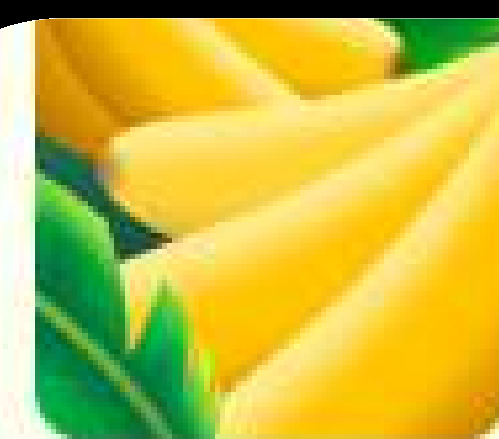


Pisang Kepok

Pisang jenis ini lebih kaya serat dan rendah gula dibandingkan pisang biasa, cocok bagi yang mau kurangi gula darah.

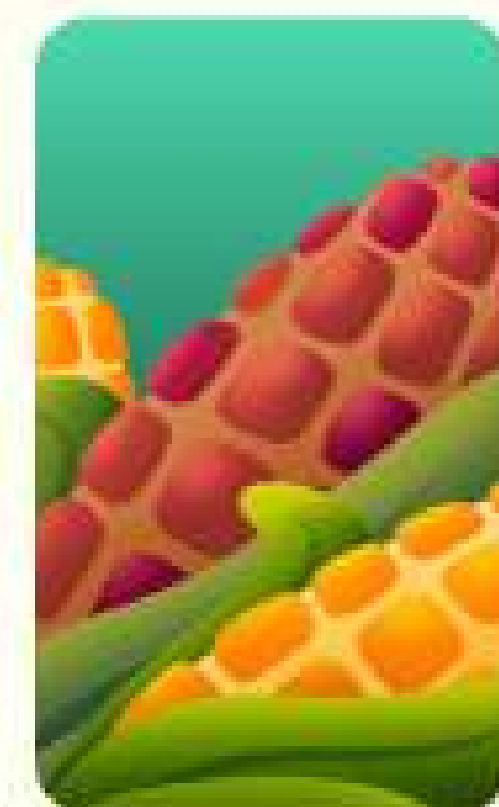
[Lihat Produk](#)

Jagung Merah



biasa, cocok bagi yang mau kurangi gula darah.

[Lihat Produk](#)



Jagung Merah

Warna merah dari jagung ini berasal dari zat antosianin, yang bisa mencegah kerusakan sel dalam seluruh tubuh.

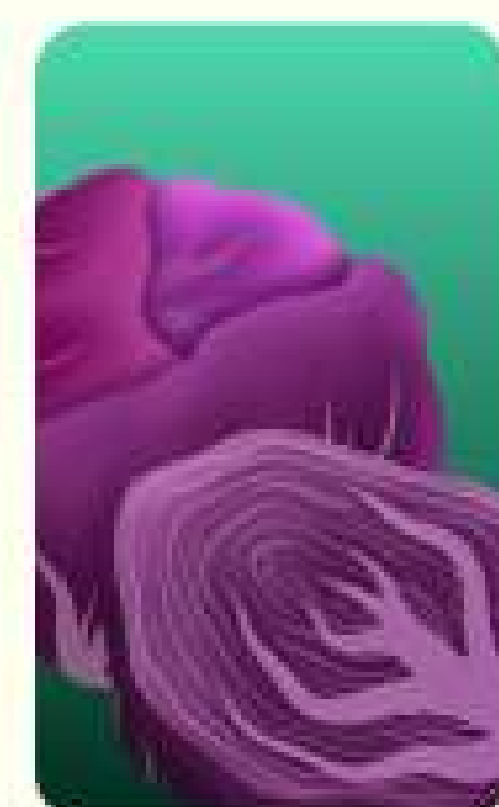
[Lihat Produk](#)



Tomat Ceri Kuning

Tomat jenis ini memiliki kandungan asam yang rendah dan juga zat lutein yang dapat meningkatkan kesehatan mata.

[Lihat Produk](#)



Kubis Ungu

Sama seperti jagung merah, kubis ungu kaya dengan zat antosianin, yang dapat mencegah kerusakan sel.

[Lihat Produk](#)

Mau tahu perkembangan biofortifikasi secara global? Langsung saja kunjungi program pelopor pangan biofortifikasi ini.

[Program HarvestPlus](#)

Halaman Pasar adalah halaman terakhir dalam mobile website ini. Halaman ini berisi informasi tentang macam-macam bahan pangan biofortifikasi dan manfaat kesehatannya. Dalam informasi setiap produk, terdapat *button* yang mengarahkan pengguna ke halaman pembelian produk tersebut jika mereka berminat. Perlu diketahui bahwa halaman pembelian yang diberikan tidak bermitra dengan *mobile website* ini sendiri dan penulis tidak mengambil keuntungan dari pembelian.

Di paling bawah halaman ini terdapat *Call to Action* yang mengarahkan pengguna ke *website* Harvestplus yang merupakan organisasi pelopor bahan pangan biofortifikasi. Dalam website tersebut terdapat macam-macam informasi lain tentang biofortifikasi di seluruh dunia jika pengguna berniat untuk mencari informasi lebih lanjut.



Pernahkah kamu dengar istilah bahan pangan biofortifikasi? Beda dengan makanan biasa, bahan pangan yang melalui biofortifikasi diberi macam-macam tambahan gizi biar jadi lebih sehat. Meskipun bahan pangan biofortifikasi lebih sehat dibandingkan dengan bahan pangan biasa, sayangnya informasi tentang topik tersebut masih jarang diketahui populasi Indonesia. Oleh karena itu, dibuatlah *mobile website* ini dengan tujuan untuk menanamkan benih pengetahuan tentang biofortifikasi kepada para penggunanya.

Buku ini adalah sebuah *Design System* untuk *mobile website* tersebut yang menjelaskan macam-macam batasan yang digunakan untuk membuat sebuah tampilan yang teratur dan konsisten.

PENERBIT: PT KOMPAS GRAMEDIA
Jl. Palem Merah Selatan 17
Jakarta 10270
Indonesia

© Hak Cipta Dilindungi Undang-Undang